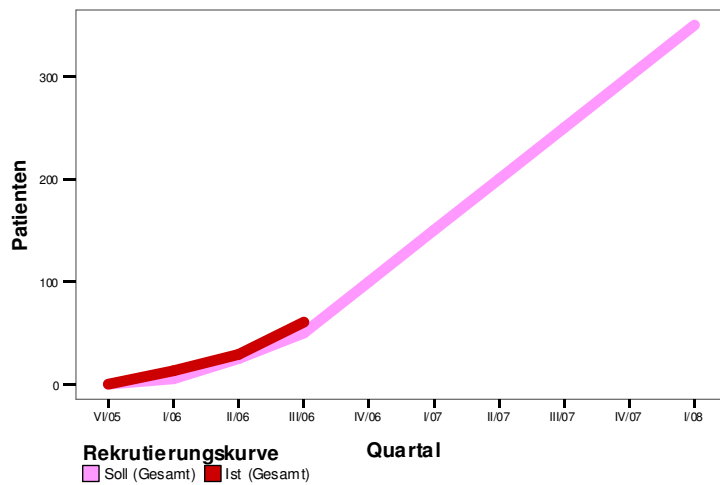


Verlauf AB 25/02 - LEA



Zentren (Top Ten):

Ulm, Uniklinik 17 P.
Essen, Uniklinik 14 P.
Homburg, Uniklinik 9 P.
Kassel, Klinikum 7 P.
Köln, Uniklinik 7 P.
Wuppertal, Helios 4 P.
Fulda, Klinikum 2 P.
Golzheim, Paracelsus-KH 1 P.
Köln, Klinikum Holweide 1 P.

Details:



Für neue Zentren
offen!



Ja



Keine



Dr. Leißner, Prof. Dr.
Gschwend; Fr. Rexer,
Heidrun.Rexer@
MeckEvidence.de